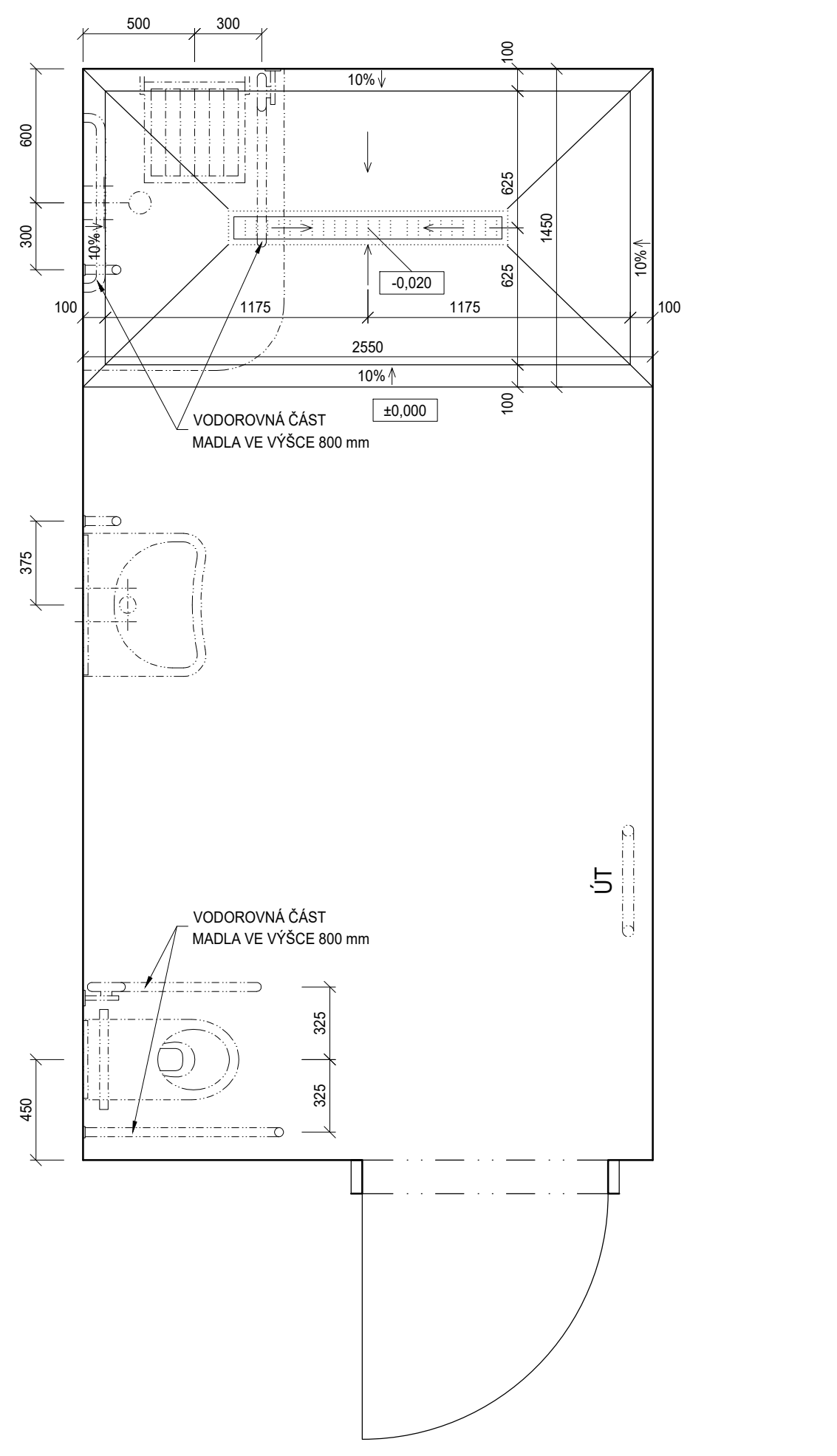


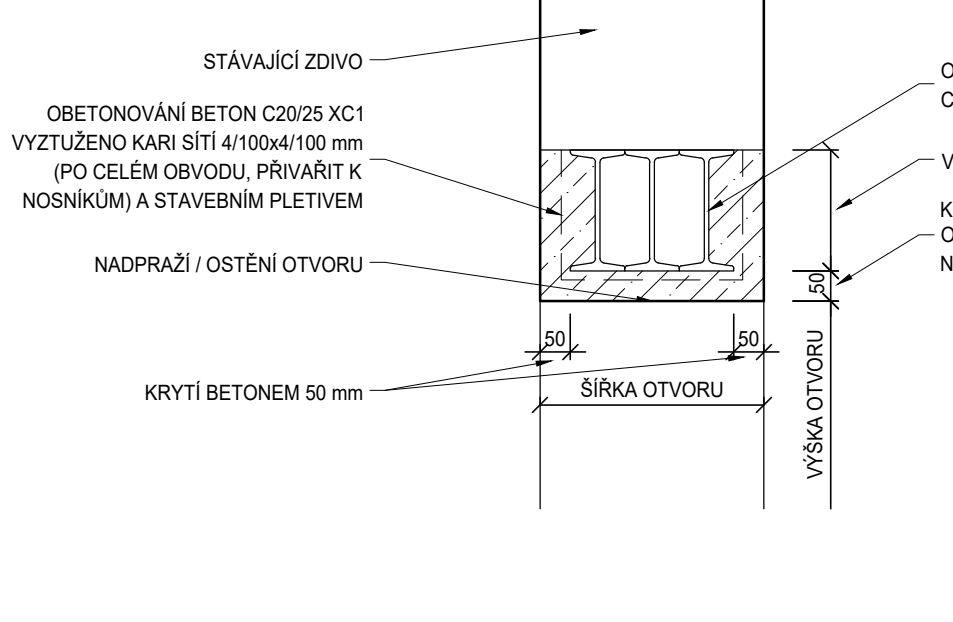
LEGENDA MÍSTNOSTÍ				
C.M.	NÁZEV MÍSTNOSTI	m ²	POVRCH PODLAHY	POVRCH STĚN
B.CH.1.030	INSTALACNÍ JARDO VST	25,30	LOKALNÍ VÝPRAVNĚNÍ ODKTET + MALBA	LOKALNÍ VÝPRAVNĚNÍ ODKTET + MALBA
B.CH.1.030	POKOJ JP. - ZL	37,38	ELEKTROSTATICKÝ VOVNĚ P.V. EL.PVC	KAZETOVÝ POCHLEP V SSK
B.CH.1.031	FILTR	11,38	ELEKTROSTATICKÝ VOVNĚ P.V. EL.PVC	KAZETOVÝ POCHLEP V SSK
B.CH.1.032	ZAKROKOVÝ SÁL	24,82	ELEKTROSTATICKÝ VOVNĚ P.V. EL.PVC	KAZETOVÝ POCHLEP V SSK
B.CH.1.033	PRĚM. OBSERVAČNÍ MÍSTNOST	20,23	ELEKTROSTATICKÝ VOVNĚ P.V. EL.PVC	KAZETOVÝ POCHLEP V SSK
B.CH.1.034	ADISTA PNC, WC PACIENTŮ	12,84	PROTISALUNĚNĚ PNC P.V. EL.PVC	KAZETOVÝ POCHLEP V SSK
B.CH.1.035	OSTIG MÍSTNOST	13,12	PROTISALUNĚNĚ PNC P.V. EL.PVC	KAZETOVÝ POCHLEP V SSK
B.CH.1.036	KAJOVÁ KUCHYŇKA	7,98	PVC SSK, 100 mm, K.O. TYP 1 ZA LAMPY VLEVA A PRACOVNÍ DESKY	KAZETOVÝ POCHLEP V SSK
B.CH.1.037	SAUNA PERSONALNÍ FILTR BISTER	14,15	PVC SSK, 100 mm, K.O. TYP 1 ZA LAMPY VLEVA A PRACOVNÍ DESKY	KAZETOVÝ POCHLEP V SSK
B.CH.1.038	HYG. BUNKA	2,83	PROTISALUNĚNĚ PNC P.V. EL.PVC	KAZETOVÝ POCHLEP V SSK
B.CH.1.039	WC	1,62	PROTISALUNĚNĚ PNC P.V. EL.PVC	KAZETOVÝ POCHLEP V SSK
B.CH.1.040	CHODBA	3,96	PROTISALUNĚNĚ PNC P.V. EL.PVC	KAZETOVÝ POCHLEP V SSK
B.CH.1.041	UKOJ	3,85	PROTISALUNĚNĚ PNC P.V. EL.PVC	KAZETOVÝ POCHLEP V SSK
B.CH.1.042	WC PERSONAL	1,39	PROTISALUNĚNĚ PNC P.V. EL.PVC	KAZETOVÝ POCHLEP V SSK
B.CH.1.043	PRĚDEŠNÍ PERSONAL	2,19	PROTISALUNĚNĚ PNC P.V. EL.PVC	KAZETOVÝ POCHLEP V SSK
B.CH.1.044	WC PERSONAL	1,44	PROTISALUNĚNĚ PNC P.V. EL.PVC	KAZETOVÝ POCHLEP V SSK
B.CH.1.045	SKLAD	17,87	PVC SSK, 100 mm, K.O. TYP 1 ZA LAMPY VLEVA A PRACOVNÍ DESKY	KAZETOVÝ POCHLEP V SSK
B.CH.1.046	VELN. PRÁCEVNÍ	150,81	ELEKTROSTATICKÝ VOVNĚ P.V. EL.PVC	KAZETOVÝ POCHLEP V SSK
B.CH.1.047	PROTISALUNĚNĚ PNC P.V. EL.PVC	6,81	ELEKTROSTATICKÝ VOVNĚ P.V. EL.PVC	KAZETOVÝ POCHLEP V SSK
B.CH.1.048	TECHNICKÁ MÍSTNOST	10,38	PROTISALUNĚNĚ PNC P.V. EL.PVC	KAZETOVÝ POCHLEP V SSK
B.CH.1.049	TECHNICKÁ MÍSTNOST	5,51	PROTISALUNĚNĚ PNC P.V. EL.PVC	KAZETOVÝ POCHLEP V SSK
B.CH.1.050	POKOJ JP. - L	34,12	ELEKTROSTATICKÝ VOVNĚ P.V. EL.PVC	KAZETOVÝ POCHLEP V SSK
B.CH.1.051	SKLAD	5,34	PVC SSK, 100 mm, K.O. TYP 1 ZA LAMPY VLEVA A PRACOVNÍ DESKY	KAZETOVÝ POCHLEP V SSK
B.CH.1.052	POKOJ JP. - L	32,82	ELEKTROSTATICKÝ VOVNĚ P.V. EL.PVC	KAZETOVÝ POCHLEP V SSK
B.CH.1.053	POKOJ JP. - ZL	34,81	ELEKTROSTATICKÝ VOVNĚ P.V. EL.PVC	KAZETOVÝ POCHLEP V SSK
B.CH.1.054	FILTR	13,38	ELEKTROSTATICKÝ VOVNĚ P.V. EL.PVC	KAZETOVÝ POCHLEP V SSK
B.CH.1.055	OKAZ	18,72	PVC SSK, 100 mm, K.O. TYP 1 ZA LAMPY VLEVA A PRACOVNÍ DESKY	KAZETOVÝ POCHLEP V SSK
B.CH.1.056	LEKÁŘSKÝ POKOJ	21,21	PVC SSK, 100 mm, K.O. TYP 1 ZA LAMPY VLEVA A PRACOVNÍ DESKY	KAZETOVÝ POCHLEP V SSK
B.CH.1.057	HYG. BUNKA	4,77	PROTISALUNĚNĚ PNC P.V. EL.PVC	KAZETOVÝ POCHLEP V SSK
B.CH.1.058	LEKÁŘSKÝ POKOJ	17,95	PVC SSK, 100 mm, K.O. TYP 1 ZA LAMPY VLEVA A PRACOVNÍ DESKY	KAZETOVÝ POCHLEP V SSK
B.CH.1.059	CELEK	548,28		

SCHEMA SPADOVANI MISTNOSTI CÍSLO B.CH.1.034 M1:25



VÝPIS PŘEKLADŮ		
1	2x VALCOVÝ NOSNÍK KE VŠETNÉ PŘEKLENOVÁNÍ A ZAKRÁNÍ, SPOJENÝ SYSTÉMOVÝ Ø16 a 300 mm	120 mm
2	2x VALCOVÝ NOSNÍK KE VŠETNÉ PŘEKLENOVÁNÍ A ZAKRÁNÍ, SPOJENÝ SYSTÉMOVÝ Ø16 a 300 mm	130 mm
3	2x VALCOVÝ NOSNÍK KE VŠETNÉ PŘEKLENOVÁNÍ A ZAKRÁNÍ, SPOJENÝ SYSTÉMOVÝ Ø16 a 300 mm	170 mm
4	2x VALCOVÝ NOSNÍK KE VŠETNÉ PŘEKLENOVÁNÍ A ZAKRÁNÍ, SPOJENÝ SYSTÉMOVÝ Ø16 a 300 mm	100 mm

SCHEMA PŘEKLADU PRO POJEZD DVEŘÍ M1:25



LEGENDA MATERIÁLŮ		
1	STAVBAČÍ KONSTRUKCE	
2	STAVBAČÍ ŽELEZOBETONOVÉ KONSTRUKCE	
3	DŘEVNÝ Z 2. ŠEROVAROVÝ CHEMICKÝ BLOK BŘE DO 115 - 140 mm PO NA MC 10, VŠETNÉ ZAPRAVĚNÍ ODKTET	
4	STAVBAČÍ KONSTRUKCE	
5	STAVBAČÍ KONSTRUKCE	
6	STAVBAČÍ KONSTRUKCE	
7	STAVBAČÍ KONSTRUKCE	
8	STAVBAČÍ KONSTRUKCE	
9	STAVBAČÍ KONSTRUKCE	
10	STAVBAČÍ KONSTRUKCE	
11	STAVBAČÍ KONSTRUKCE	
12	STAVBAČÍ KONSTRUKCE	
13	STAVBAČÍ KONSTRUKCE	
14	STAVBAČÍ KONSTRUKCE	
15	STAVBAČÍ KONSTRUKCE	
16	STAVBAČÍ KONSTRUKCE	
17	STAVBAČÍ KONSTRUKCE	
18	STAVBAČÍ KONSTRUKCE	
19	STAVBAČÍ KONSTRUKCE	
20	STAVBAČÍ KONSTRUKCE	
21	STAVBAČÍ KONSTRUKCE	
22	STAVBAČÍ KONSTRUKCE	
23	STAVBAČÍ KONSTRUKCE	
24	STAVBAČÍ KONSTRUKCE	
25	STAVBAČÍ KONSTRUKCE	
26	STAVBAČÍ KONSTRUKCE	
27	STAVBAČÍ KONSTRUKCE	
28	STAVBAČÍ KONSTRUKCE	
29	STAVBAČÍ KONSTRUKCE	
30	STAVBAČÍ KONSTRUKCE	
31	STAVBAČÍ KONSTRUKCE	
32	STAVBAČÍ KONSTRUKCE	
33	STAVBAČÍ KONSTRUKCE	
34	STAVBAČÍ KONSTRUKCE	
35	STAVBAČÍ KONSTRUKCE	
36	STAVBAČÍ KONSTRUKCE	
37	STAVBAČÍ KONSTRUKCE	
38	STAVBAČÍ KONSTRUKCE	
39	STAVBAČÍ KONSTRUKCE	
40	STAVBAČÍ KONSTRUKCE	
41	STAVBAČÍ KONSTRUKCE	
42	STAVBAČÍ KONSTRUKCE	
43	STAVBAČÍ KONSTRUKCE	
44	STAVBAČÍ KONSTRUKCE	
45	STAVBAČÍ KONSTRUKCE	
46	STAVBAČÍ KONSTRUKCE	
47	STAVBAČÍ KONSTRUKCE	
48	STAVBAČÍ KONSTRUKCE	
49	STAVBAČÍ KONSTRUKCE	
50	STAVBAČÍ KONSTRUKCE	
51	STAVBAČÍ KONSTRUKCE	
52	STAVBAČÍ KONSTRUKCE	
53	STAVBAČÍ KONSTRUKCE	
54	STAVBAČÍ KONSTRUKCE	
55	STAVBAČÍ KONSTRUKCE	
56	STAVBAČÍ KONSTRUKCE	
57	STAVBAČÍ KONSTRUKCE	
58	STAVBAČÍ KONSTRUKCE	
59	STAVBAČÍ KONSTRUKCE	
60	STAVBAČÍ KONSTRUKCE	
61	STAVBAČÍ KONSTRUKCE	
62	STAVBAČÍ KONSTRUKCE	
63	STAVBAČÍ KONSTRUKCE	
64	STAVBAČÍ KONSTRUKCE	
65	STAVBAČÍ KONSTRUKCE	
66	STAVBAČÍ KONSTRUKCE	
67	STAVBAČÍ KONSTRUKCE	
68	STAVBAČÍ KONSTRUKCE	
69	STAVBAČÍ KONSTRUKCE	
70	STAVBAČÍ KONSTRUKCE	
71	STAVBAČÍ KONSTRUKCE	
72	STAVBAČÍ KONSTRUKCE	
73	STAVBAČÍ KONSTRUKCE	
74	STAVBAČÍ KONSTRUKCE	
75	STAVBAČÍ KONSTRUKCE	
76	STAVBAČÍ KONSTRUKCE	
77	STAVBAČÍ KONSTRUKCE	
78	STAVBAČÍ KONSTRUKCE	
79	STAVBAČÍ KONSTRUKCE	
80	STAVBAČÍ KONSTRUKCE	
81	STAVBAČÍ KONSTRUKCE	
82	STAVBAČÍ KONSTRUKCE	
83	STAVBAČÍ KONSTRUKCE	
84	STAVBAČÍ KONSTRUKCE	
85	STAVBAČÍ KONSTRUKCE	
86	STAVBAČÍ KONSTRUKCE	
87	STAVBAČÍ KONSTRUKCE	
88	STAVBAČÍ KONSTRUKCE	
89	STAVBAČÍ KONSTRUKCE	
90	STAVBAČÍ KONSTRUKCE	
91	STAVBAČÍ KONSTRUKCE	
92	STAVBAČÍ KONSTRUKCE	
93	STAVBAČÍ KONSTRUKCE	
94	STAVBAČÍ KONSTRUKCE	
95	STAVBAČÍ KONSTRUKCE	
96	STAVBAČÍ KONSTRUKCE	
97	STAVBAČÍ KONSTRUKCE	
98	STAVBAČÍ KONSTRUKCE	
99	STAVBAČÍ KONSTRUKCE	
100	STAVBAČÍ KONSTRUKCE	

LEGENDA

1. ZNAČENÍ FASADNÍCH VÝTVHŮ
2. ZNAČENÍ STĚNNÝCH PLOCH
3. ZNAČENÍ STĚNNÝCH PLOCH
4. ZNAČENÍ STĚNNÝCH PLOCH
5. ZNAČENÍ STĚNNÝCH PLOCH
6. ZNAČENÍ STĚNNÝCH PLOCH
7. ZNAČENÍ STĚNNÝCH PLOCH
8. ZNAČENÍ STĚNNÝCH PLOCH
9. ZNAČENÍ STĚNNÝCH PLOCH
10. ZNAČENÍ STĚNNÝCH PLOCH
11. ZNAČENÍ STĚNNÝCH PLOCH
12. ZNAČENÍ STĚNNÝCH PLOCH
13. ZNAČENÍ STĚNNÝCH PLOCH
14. ZNAČENÍ STĚNNÝCH PLOCH
15. ZNAČENÍ STĚNNÝCH PLOCH
16. ZNAČENÍ STĚNNÝCH PLOCH
17. ZNAČENÍ STĚNNÝCH PLOCH
18. ZNAČENÍ STĚNNÝCH PLOCH
19. ZNAČENÍ STĚNNÝCH PLOCH
20. ZNAČENÍ STĚNNÝCH PLOCH
21. ZNAČENÍ STĚNNÝCH PLOCH
22. ZNAČENÍ STĚNNÝCH PLOCH
23. ZNAČENÍ STĚNNÝCH PLOCH
24. ZNAČENÍ STĚNNÝCH PLOCH
25. ZNAČENÍ STĚNNÝCH PLOCH
26. ZNAČENÍ STĚNNÝCH PLOCH
27. ZNAČENÍ STĚNNÝCH PLOCH
28. ZNAČENÍ STĚNNÝCH PLOCH
29. ZNAČENÍ STĚNNÝCH PLOCH
30. ZNAČENÍ STĚNNÝCH PLOCH
31. ZNAČENÍ STĚNNÝCH PLOCH
32. ZNAČENÍ STĚNNÝCH PLOCH
33. ZNAČENÍ STĚNNÝCH PLOCH
34. ZNAČENÍ STĚNNÝCH PLOCH
35. ZNAČENÍ STĚNNÝCH PLOCH
36. ZNAČENÍ STĚNNÝCH PLOCH
37. ZNAČENÍ STĚNNÝCH PLOCH
38. ZNAČENÍ STĚNNÝCH PLOCH
39. ZNAČENÍ STĚNNÝCH PLOCH
40. ZNAČENÍ STĚNNÝCH PLOCH
41. ZNAČENÍ STĚNNÝCH PLOCH
42. ZNAČENÍ STĚNNÝCH PLOCH
43. ZNAČENÍ STĚNNÝCH PLOCH
44. ZNAČENÍ STĚNNÝCH PLOCH
45. ZNAČENÍ STĚNNÝCH PLOCH
46. ZNAČENÍ STĚNNÝCH PLOCH
47. ZNAČENÍ STĚNNÝCH PLOCH
48. ZNAČENÍ STĚNNÝCH PLOCH
49. ZNAČENÍ STĚNNÝCH PLOCH
50. ZNAČENÍ STĚNNÝCH PLOCH
51. ZNAČENÍ STĚNNÝCH PLOCH
52. ZNAČENÍ STĚNNÝCH PLOCH
53. ZNAČENÍ STĚNNÝCH PLOCH
54. ZNAČENÍ STĚNNÝCH PLOCH
55. ZNAČENÍ STĚNNÝCH PLOCH
56. ZNAČENÍ STĚNNÝCH PLOCH
57. ZNAČENÍ STĚNNÝCH PLOCH
58. ZNAČENÍ STĚNNÝCH PLOCH
59. ZNAČENÍ STĚNNÝCH PLOCH
60. ZNAČENÍ STĚNNÝCH PLOCH
61. ZNAČENÍ STĚNNÝCH PLOCH
62. ZNAČENÍ STĚNNÝCH PLOCH
63. ZNAČENÍ STĚNNÝCH PLOCH
64. ZNAČENÍ STĚNNÝCH PLOCH
65. ZNAČENÍ STĚNNÝCH PLOCH
66. ZNAČENÍ STĚNNÝCH PLOCH
67. ZNAČENÍ STĚNNÝCH PLOCH
68. ZNAČENÍ STĚNNÝCH PLOCH
69. ZNAČENÍ STĚNNÝCH PLOCH
70. ZNAČENÍ STĚNNÝCH PLOCH
71. ZNAČENÍ STĚNNÝCH PLOCH
72. ZNAČENÍ STĚNNÝCH PLOCH
73. ZNAČENÍ STĚNNÝCH PLOCH
74. ZNAČENÍ STĚNNÝCH PLOCH
75. ZNAČENÍ STĚNNÝCH PLOCH
76. ZNAČENÍ STĚNNÝCH PLOCH
77. ZNAČENÍ STĚNNÝCH PLOCH
78. ZNAČENÍ STĚNNÝCH PLOCH
79. ZNAČENÍ STĚNNÝCH PLOCH
80. ZNAČENÍ STĚNNÝCH PLOCH
81. ZNAČENÍ STĚNNÝCH PLOCH
82. ZNAČENÍ STĚNNÝCH PLOCH
83. ZNAČENÍ STĚNNÝCH PLOCH
84. ZNAČENÍ STĚNNÝCH PLOCH
85. ZNAČENÍ STĚNNÝCH PLOCH
86. ZNAČENÍ STĚNNÝCH PLOCH
87. ZNAČENÍ STĚNNÝCH PLOCH
88. ZNAČENÍ STĚNNÝCH PLOCH
89. ZNAČENÍ STĚNNÝCH PLOCH
90. ZNAČENÍ STĚNNÝCH PLOCH
91. ZNAČENÍ STĚNNÝCH PLOCH
92. ZNAČENÍ STĚNNÝCH PLOCH
93. ZNAČENÍ STĚNNÝCH PLOCH
94. ZNAČENÍ STĚNNÝCH PLOCH
95. ZNAČENÍ STĚNNÝCH PLOCH
96. ZNAČENÍ STĚNNÝCH PLOCH
97. ZNAČENÍ STĚNNÝCH PLOCH
98. ZNAČENÍ STĚNNÝCH PLOCH
99. ZNAČENÍ STĚNNÝCH PLOCH
100. ZNAČENÍ STĚNNÝCH PLOCH

POZNÁMKY

1. PODROBNOSTI KONSTRUKCE VŠETNÝCH PLOCH
2. KONSTRUKCE PLOCH
3. KONSTRUKCE PLOCH
4. KONSTRUKCE PLOCH
5. KONSTRUKCE PLOCH
6. KONSTRUKCE PLOCH
7. KONSTRUKCE PLOCH
8. KONSTRUKCE PLOCH
9. KONSTRUKCE PLOCH
10. KONSTRUKCE PLOCH
11. KONSTRUKCE PLOCH
12. KONSTRUKCE PLOCH
13. KONSTRUKCE PLOCH
14. KONSTRUKCE PLOCH
15. KONSTRUKCE PLOCH
16. KONSTRUKCE PLOCH
17. KONSTRUKCE PLOCH
18. KONSTRUKCE PLOCH
19. KONSTRUKCE PLOCH
20. KONSTRUKCE PLOCH
21. KONSTRUKCE PLOCH
22. KONSTRUKCE PLOCH
23. KONSTRUKCE PLOCH
24. KONSTRUKCE PLOCH
25. KONSTRUKCE PLOCH
26. KONSTRUKCE PLOCH
27. KONSTRUKCE PLOCH
28. KONSTRUKCE PLOCH
29. KONSTRUKCE PLOCH
30. KONSTRUKCE PLOCH
31. KONSTRUKCE PLOCH
32. KONSTRUKCE PLOCH
33. KONSTRUKCE PLOCH
34. KONSTRUKCE PLOCH
35. KONSTRUKCE PLOCH
36. KONSTRUKCE PLOCH
37. KONSTRUKCE PLOCH
38. KONSTRUKCE PLOCH
39. KONSTRUKCE PLOCH
40. KONSTRUKCE PLOCH
41. KONSTRUKCE PLOCH
42. KONSTRUKCE PLOCH
43. KONSTRUKCE PLOCH
44. KONSTRUKCE PLOCH
45. KONSTRUKCE PLOCH
46. KONSTRUKCE PLOCH
47. KONSTRUKCE PLOCH
48. KONSTRUKCE PLOCH
49. KONSTRUKCE PLOCH
50. KONSTRUKCE PLOCH
51. KONSTRUKCE PLOCH
52. KONSTRUKCE PLOCH
53. KONSTRUKCE PLOCH
54. KONSTRUKCE PLOCH
55. KONSTRUKCE PLOCH
56. KONSTRUKCE PLOCH
57. KONSTRUKCE PLOCH
58. KONSTRUKCE PLOCH
59. KONSTRUKCE PLOCH
60. KONSTRUKCE PLOCH
61. KONSTRUKCE PLOCH
62. KONSTRUKCE PLOCH
63. KONSTRUKCE PLOCH
64. KONSTRUKCE PLOCH
65. KONSTRUKCE PLOCH
66. KONSTRUKCE PLOCH
67. KONSTRUKCE PLOCH
68. KONSTRUKCE PLOCH
69. KONSTRUKCE PLOCH
70. KONSTRUKCE PLOCH
71. KONSTRUKCE PLOCH
72. KONSTRUKCE PLOCH
73. KONSTRUKCE PLOCH
74. KONSTRUKCE PLOCH
75. KONSTRUKCE PLOCH
76. KONSTRUKCE PLOCH
77. KONSTRUKCE PLOCH
78. KONSTRUKCE PLOCH
79. KONSTRUKCE PLOCH
80. KONSTRUKCE PLOCH
81. KONSTRUKCE PLOCH
82. KONSTRUKCE PLOCH
83. KONSTRUKCE PLOCH
84. KONSTRUKCE PLOCH
85. KONSTRUKCE PLOCH
86. KONSTRUKCE PLOCH
87. KONSTRUKCE PLOCH
88. KONSTRUKCE PLOCH
89. KONSTRUKCE PLOCH
90. KONSTRUKCE PLOCH
91. KONSTRUKCE PLOCH
92. KONSTRUKCE PLOCH
93. KONSTRUKCE PLOCH
94. KONSTRUKCE PLOCH
95. KONSTRUKCE PLOCH
96. KONSTRUKCE PLOCH
97. KONSTRUKCE PLOCH
98. KONSTRUKCE PLOCH
99. KONSTRUKCE PLOCH
100. KONSTRUKCE PLOCH

REKONSTRUKCE KORONÁRNÍ JEDNOTKY IKK

PODORYS 1.MP - NOVÝ STAV

0+000 = 280,70 m n.m.

Revizor	Vypracoval	Projedl	Datum

LT PROJEKT

ARCH - STAV

Hlavní inženýr projektu: **Ing. Jan Zeman**

Projektant: **Ing. Jan Zeman**

Stavba: **Rekonstrukce koronární jednotky IKK**

Objekt: **BUCOVA CH**

Číslo: **80.01**

Formát: **24 A4**

Stav: **PROJEKOVÁNÍ STAVBY**

Metřík: **1:50**

Číslo výseku: **D.1.01.1-102**